



マック住研



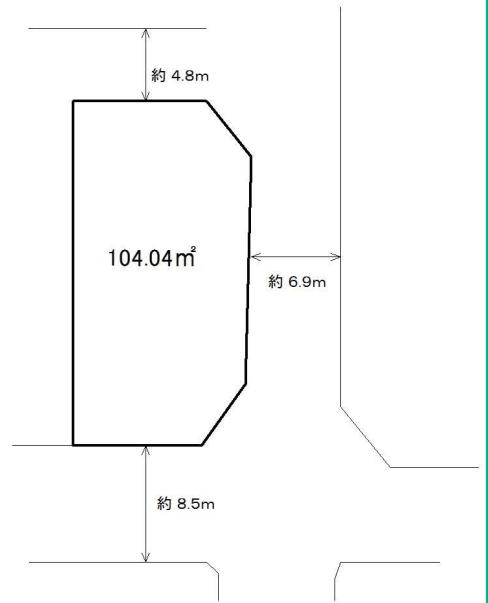
■ マック住研は「地域の管理人」を目指しています!

売土地
山田西三丁目
山田駅徒歩10分

**建築条件はありません
更地渡しです**

3,280万円

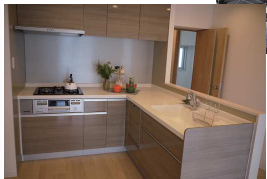
- ☆ 北東南の三方角地
- ☆ 王子住宅隣接
- ☆ 間口約8.4m
- ☆ 奥行約14.5m



●所在地/吹田市山田西3丁目●交通/阪急千里線「山田」駅徒歩10分・大阪モノレール線「山田」駅徒歩13分●土地/104.04m²(約31.5坪)私道なし●用途地域/第2種低層住専●12m第2種高度地区●建坪率/60%●容積率/200%●現況/建付地

千里ガーデンハイツ 2,380万円
リノベーションが完成しました (19.04)

- ☆ 阪急千里線「山田」駅徒歩5分
- ☆ 大阪モノレール線「山田」駅徒歩6分の利便性
- ☆ 高台の上層階に付、日当たり・眺望良好
- ☆ 水回り設備・建具も全て新調

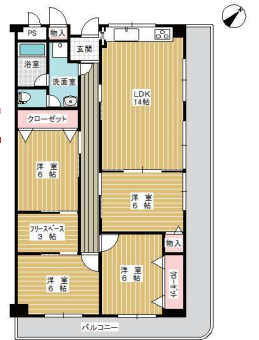


●所在地 / 吹田市山田西4丁目阪急千里線「山田」駅徒歩5分●構造 / SRC造 14階建 10階部分●専有面積 / 66.30m²●建築 / 昭和51年3月●管理費等 / 18,600円 / 月●取引態様 / 仲介

どちらもあっと驚く
お部屋になりました

ローレルハイツ千里4号棟 2,880万円
リノベーションが完成しました (19.02)

- ☆ 阪急千里線「山田」駅徒歩9分
- ☆ 大阪モノレール線「山田」駅徒歩8分の利便性
- ☆ エキスポシティへも徒歩13分
- ☆ 水回り設備・建具も全て新調
- ☆ 三方角部屋



●所在地 / 吹田市山田東4丁目●阪急千里線「山田」駅徒歩9分●構造 / SRC造 11階建 5階部分●専有面積 / 90.00m²●建築 / 昭和55年3月●管理費等 / 20,920円 / 月●取引態様 / 仲介

■ 不動産のご相談は...住まいのマック

マック住研 株式会社

〒565-0842 吹田市千里山東2丁目26番25号

TEL:06(6389)5111

■ 不動産事業部

不動産の売買・仲介
不動産の賃貸仲介・管理
不動産の有効活用コンサルタント

■ macj.fudousan-joho.co.jp

宅建許可 / 大阪府知事 (7) 第41334号

検索



全国宅地建物取引業保証協会



関西不動産情報センター

●取引条件有効期限/令和元年6月30日

