

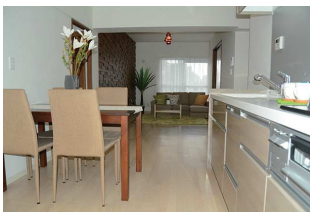


リノベーション済 千里山ロイヤルマンション A棟 3,180万円

リノベーション済 マンション千里山C棟 3,980万円



採光・通風良好な三方角部屋
エレベーター停止階
敷地内駐車場空き有り (19.11.11 現在)

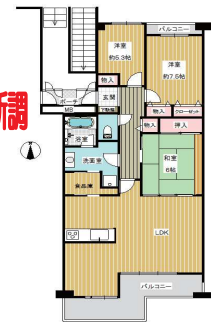


「緑地公園」駅・「千里山」駅徒歩圏
「千里第三小」「吹田第一中」校区

●所在地 / 吹田市千里山西4丁目 ●北大阪急行線「緑地公園」駅徒歩8分 ●構造 / SRC造 11階建 7階部分 ●専有面積 / 76.20㎡ ●建築 / 昭和55年2月 ●管理費等 / 22,790円 / 月 ●取引態様 / 仲介



「千里山」駅徒歩5分・人気のC棟上層階
あべのハルカスまで望めるお部屋



☆日当たりの良い最上階南向き
☆専有面積 90.43㎡・3LDK
☆システムキッチン・ユニットバスなど住宅設備は全て新調
☆住宅ローン減税利用可
☆ペット飼育可(規約あり)
☆敷地内駐車場空き有り(19.11.11 現在)
☆「千里第二小学校」「第一中学校」校区

●所在地 / 吹田市千里山東2丁目 ●阪急千里線「千里山」駅徒歩5分 ●構造 / RC造6階建6階部分 ●専有面積 / 90.43㎡ ●建築 / 昭和61年03月 ●管理費等 / 20,630円 / 月 ●取引態様 / 仲介

エンゼルハイム千里山第2 2,370万円



眺望の良い上層階の角部屋
LDと2室がバルコニーに面す
室内は丁寧に使用されています
敷地内駐車場空き有り (18.09.03 現在)
「佐井寺小」「佐井寺中」校区



●所在地 / 吹田市竹谷町 ●JR線「吹田」駅よりバス「竹谷」停徒歩2分 ●構造 / RC造6階建5階部分 ●専有面積 / 75.60㎡ ●建築 / 平成10年3月 ●管理費等 / 18,370円 / 月 ●取引態様 / 仲介

ベリスタ千里山 4,380万円



「千里山」駅より殆ど坂のない道で徒歩5分
公園隣接の希少性
日当たりの良い東南角部屋
平成21年2月の建築
専有面積 / 94.46㎡



●所在地 / 吹田市千里山東2丁目 ●阪急千里線「千里山」駅徒歩5分 ●構造 / RC造7階建4階部分 ●専有面積 / 94.46㎡ ●建築 / 平成21年2月 ●管理費等 / 32,200円 / 月 ●取引態様 / 仲介

■ 不動産のご相談は...住まいのマック

マック住研株式会社

〒565-0842 吹田市千里山東2丁目26番25号

TEL:06(6389)5111

■ 不動産事業部

不動産の売買・仲介
不動産の賃貸仲介・管理
不動産の有効活用コンサルタント

■ macj.fudousan-joho.co.jp

宅建許可 / 大阪府知事(7)第41334号

検索 マック住研



全国宅地建物取引業保証協会

KRIC 関西不動産情報センター

●取引条件有効期限/平成31年02月20日