

e・住まい探しは?

マック住研



Mac News

■ マック住研は「地域の管理人」を目指しています!



オープンハウス

11/10(土)・11(日) 1~4時

道標等の設置はしてありませんのでC棟で「605呼」を押してください

リノベーション済 (平成30年8月)

千里山C棟605号室

3,980万円

「千里山」駅徒歩5分・人気のC棟上層階 あべのハルカスまで望めるお部屋

☆日当たりの良い**最上階南向き**

☆専有面積 **90.43㎡・3LDK**

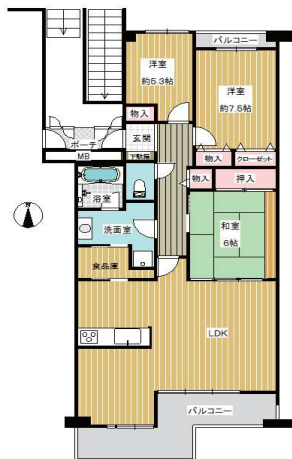
☆システムキッチン・ユニットバスなど**住宅設備は全て新調**

☆**住宅ローン減税**利用可

☆ペット飼育可(規約あり)

☆敷地内駐車場空き有り(18.10.15現在)

☆「**千里第二小学校**」「**第一中学校**」校区



●所在地 / 吹田市千里山東2丁目 ●阪急千里線「千里山」駅徒歩5分 ●構造 / RC造6階建 ●専有面積 / 90.43㎡ ●建築 / 昭和61年03月 ●管理費等 / 20,630円 / 月 ●取引態様 / 仲介

速報! エンゼルハイム千里山第2 2,370万円



眺望の良い**上層階の角部屋**

LDと2室がバルコニーに面す
室内は丁寧に使用されています

敷地内駐車場空き有り (18.09.03現在)

「**佐井寺小**」「**佐井寺中**」校区



●所在地 / 吹田市竹谷町 ●JR線「吹田」駅よりバス「竹谷」停徒歩2分 ●構造 / RC造6階建 ●専有面積 / 75.60㎡ ●建築 / 平成10年3月 ●管理費等 / 18,370円 / 月 ●取引態様 / 仲介

速報! ベリスタ千里山 4,380万円



「**千里山**」駅より**殆ど坂のない道で徒歩5分**

公園隣接の希少性

日当たりの良い東南角部屋

平成21年2月の建築

専有面積 / 94.46㎡



●所在地 / 吹田市千里山東2丁目 ●阪急千里線「千里山」駅徒歩5分 ●構造 / RC造7階建 ●専有面積 / 94.46㎡ ●建築 / 平成21年02月 ●管理費等 / 32,200円 / 月 ●取引態様 / 仲介

■ 不動産のご相談は...住まいのマック

マック住研 株式会社

〒565-0842 吹田市千里山東2丁目26番25号

TEL:06(6389)5111

■ 不動産事業部

不動産の売買・仲介
不動産の賃貸仲介・管理
不動産の有効活用コンサルタント

■ macj.fudousan-joho.co.jp

宅建許可 / 大阪府知事(7)第41334号

検索



全国宅地建物取引業保証協会

KRIC 関西不動産情報センター

●取引条件有効期限/平成30年11月30日